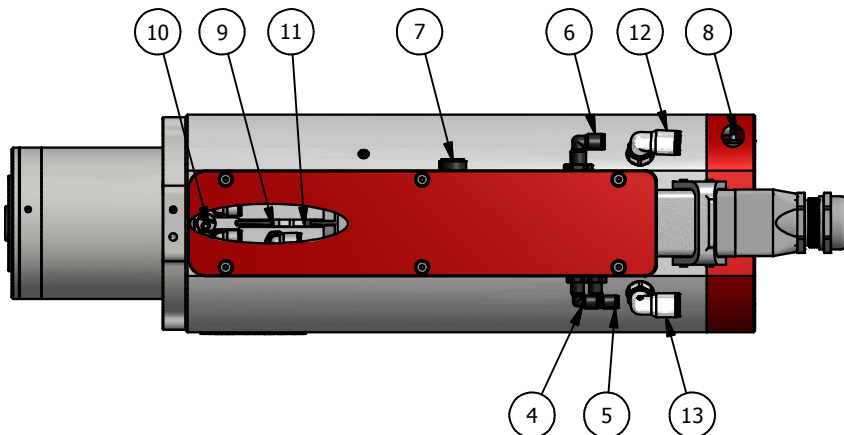
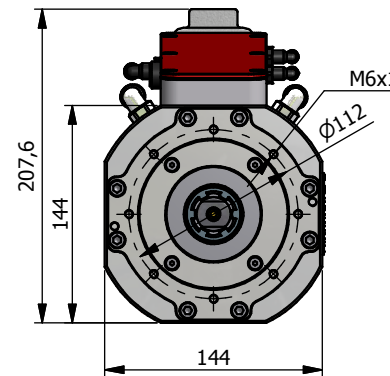
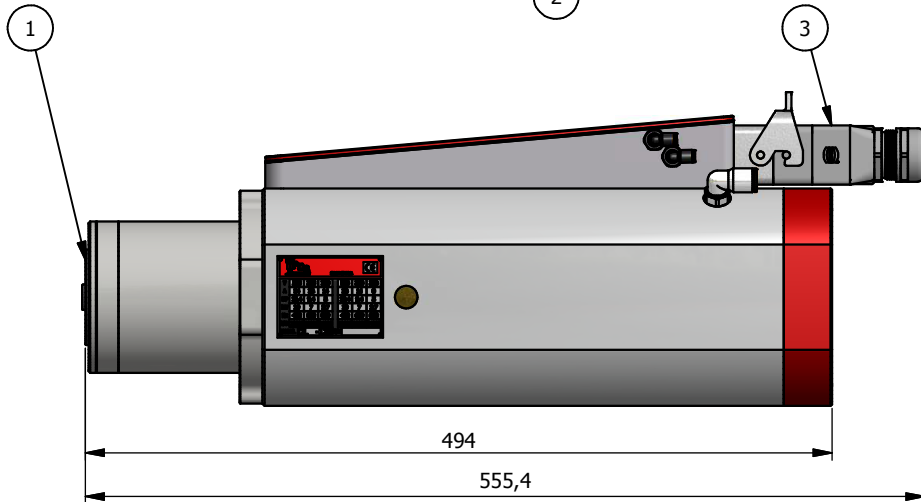
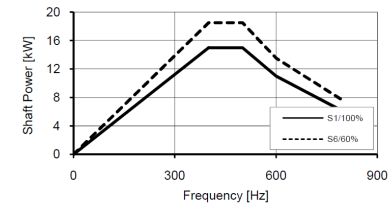
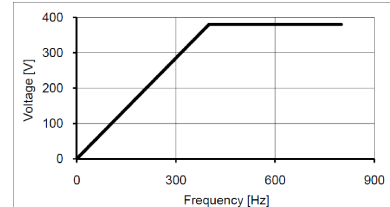
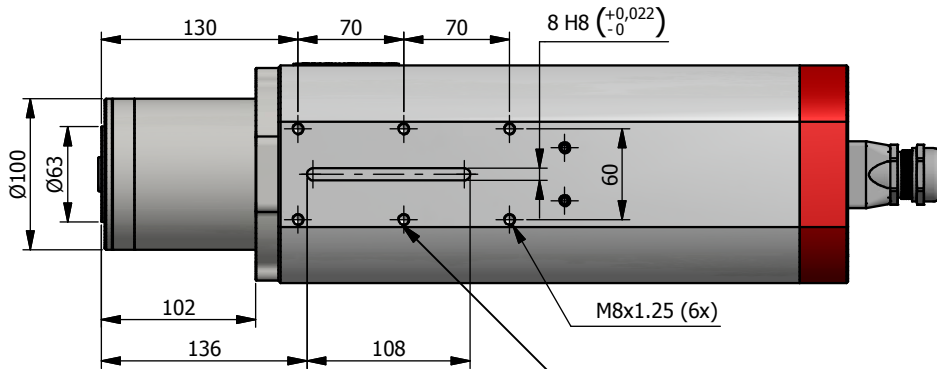
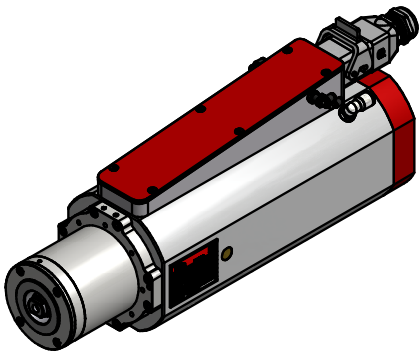


DLA120 - 15,0kW HSK-F63		
Pos.	Bezeichnung	Beschreibung
1	Werkzeugaufnahme	zur Aufnahme von HSK-F63 Werkzeughaltern
2	Motorbefestigung	6x M8 ; 8mm tief
3	Harting-Steckverbinder	Kompakter Hartingsteckverbinder für Leistung und Sensorik
4	Anschluß Sperrluft	Anschluß Ø4mm für Sperrluftdichtung
5	Anschluß Konusreinigung	Anschluß Ø4mm für Konusreinigung
6	Anschluß Löseeinheit	Anschluß Ø6mm für Löseeinheit
7	Druckknopf	Zum manuellen Werkzeugwechsel
8	Sensor S1	Überwachung für "Spindel dreht"
9	Sensor S2	Überwachung für "Werkzeug ausgestoßen"
10	Sensor S3	Überwachung für "Gespannt mit Werkzeug"
11	Sensor S4	Überwachung für "Gespannt mit/ohne Werkzeug"
12	Anschluß Kühlmittel	Anschluß G1/8" / Ø8mm für Kühlwassereintritt
13	Anschluß Kühlmittel	Anschluß G1/8" / Ø8mm für Kühlwasseraustritt



NICHT GEKENNZEICHNETE OBERFLÄCHEN 1,6 µm oder BESSER  KANTEN: 0,2x45° RADIIEN: 0,3		FREIAB-TOLERANZEN DIN ISO 2768 FEIN 0,5 - 6 = ± 0,05 6 - 30 = ± 0,1 30 - 120 = ± 0,15 120 - 400 = ± 0,2		PDS PRECISION. DYNAMIC. SPINDLES.		Weitergabe oder Vervielfältigung dieses Dokumentes oder dessen Inhaltes sind ohne vorherige Genehmigung nicht gestattet. Alle Rechte vorbehalten. © PDS-GmbH 2012			
WINKEL-TOLERANZ ± 0,5°		NAME: ABE	DATUM: 05.02.2013	GEPRÜFT:	BENENNUNG: <b>DLA120-20.0-24-HSK-F63-22-D-4P</b>		MAß-STAB: 1 : 5	DIN- A4	BLATT: 1 / 1
ÄHNLICH:	Tichelbrink 68 D-32584 Löhne Tel: 05731/744 889-0 E-mail: info@pds-gmbh.de www.pds-gmbh.de				ZEICHNUNGSNUMMER: <b>880-120-A010</b>		GEWICHT: 33,68 kg	WERKSTOFF: ZUST:	